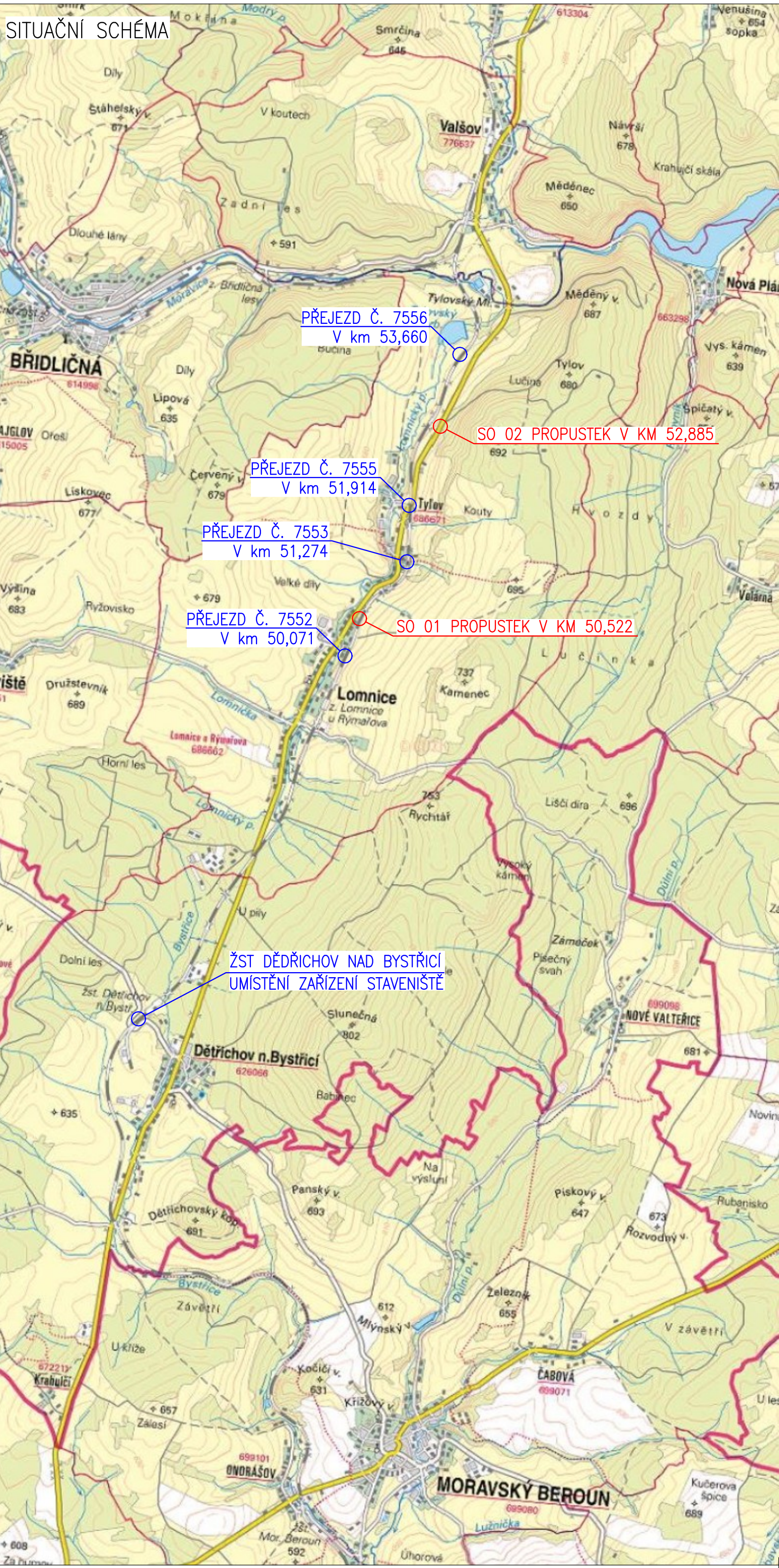
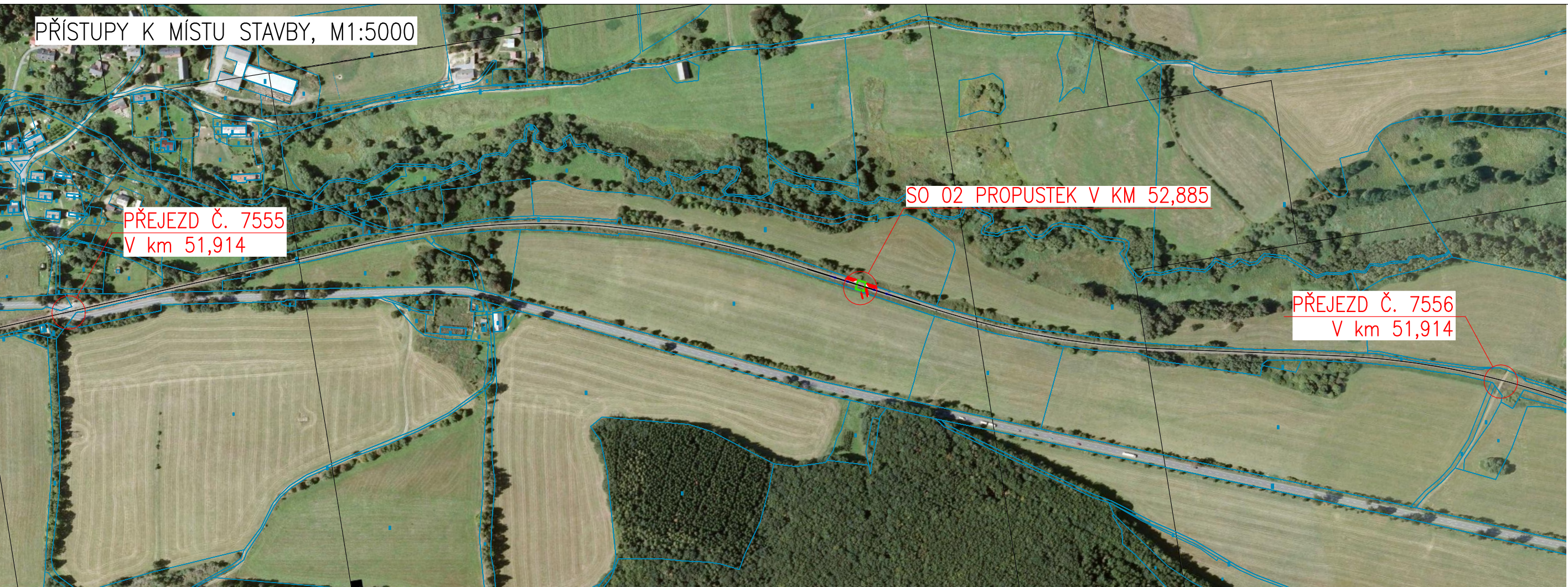


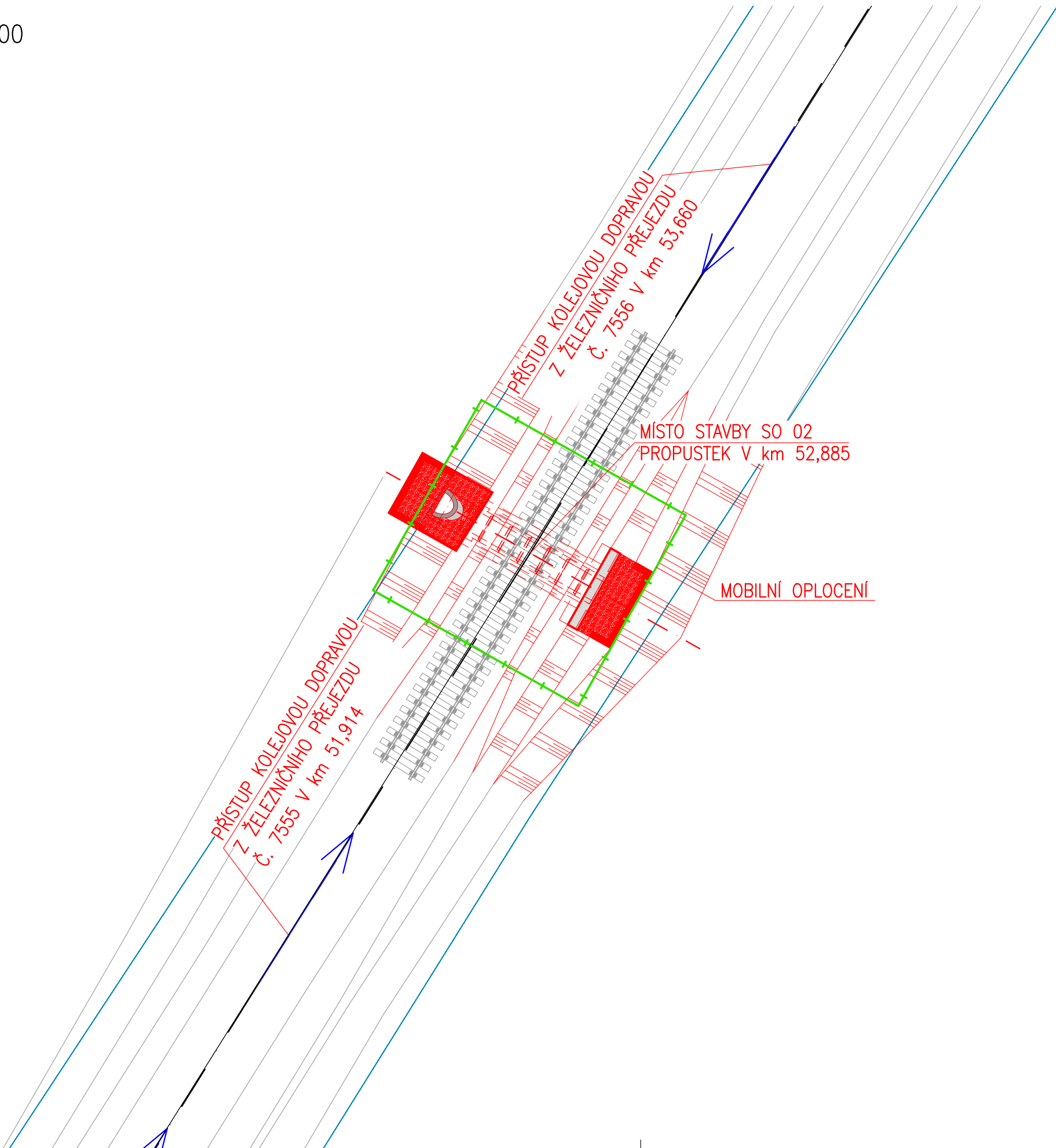
SITUAČNÍ SCHÉMA




PŘÍSTUPY K MÍSTU STAVBY, M1:5000



MÍSTO STAVBY, M1:200



			ČÍSLO SOUPRAVY:
REVIZE Č.	DATUM	ZMĚNA	

DOKUMENTACE PO PŘIPOMÍNKÁCH				PROJEKTANT ČÁSTI PD	
Zodp. projektant:	Ing. Barbara Zapletalová IPO00 1201337	Vypracoval:	Lukáš Kovář	<div> F-PROJEKT-DOPRAVNÍ STAVBY F-PROJEKT-DOPRAVNÍ STAVBY s.r.o. Janáčkova 4642/5d 79601 Prostějov</div>	
Autorizovaný inženýr:	Ing. Martin Major IM00 1006876				
Místo stavby:	p. č. 1437/5, obec Lomnice [597589], k.ú. Tylov [686671]				
Kraj:	Moravskoslezský kraj				
Investor:	Správa železnic s.o., Dílždná 1003/7, 1100 Praha				
Název stavby:	Údržba, opravy a odstraňování závad u STM 2021 - PD propustků na TÚ 2171, 2191 a 2271			Formát:	8xA4
Část:	Propustky na trati Olomouc - Krnov (TÚ2191) - PD2			Datum:	10/2021
SO:	SO 02 - Propustek v km 51,885			Stupeň:	DUSP
Oddíl:	SITUACNÍ VÝKRES			Číslo zakázky:	221021
				Měřítko:	
				Část dokumentace	Příloha
				POV	1